

A woman with dark curly hair, wearing a light blue button-down shirt, is laughing joyfully while looking up and to the right. She is holding a smartphone in both hands. A large red arrow graphic points from the bottom left towards the top right, partially overlapping the text.

Rencontres avec les Reflexologues

AXA vous accompagne

ANPERE
association d'assurés 
+ de vie dans l'assurance-vie


Et en tant que Pro, il vous manque du temps...



Source : enquête American Express IPSOS, 2014.

Il est essentiel d'assurer au présent pour protéger l'avenir





Protégez-vous ainsi que votre famille

“ Savez-vous
quelle assurance vous
permet de vous protéger
à la fois en cas d’incapacité
de travail, d’invalidité
et de décès ? ”

Assurez votre avenir et celui de vos proches*

En cas
d'incapacité
de travail

Bénéficiez d'indemnités journalières pour compléter celles de votre régime obligatoire et **protéger votre niveau de vie***.

En cas
d'invalidité

Une rente vous est versée jusqu'au départ à la retraite et au plus tard jusqu'à 67 ans*

En cas
de décès

Les bénéficiaires désignés percevront un capital en complément du régime obligatoire pour les aider à faire face aux dépenses immédiates **et/ou une rente** pour protéger leur niveau de vie*.

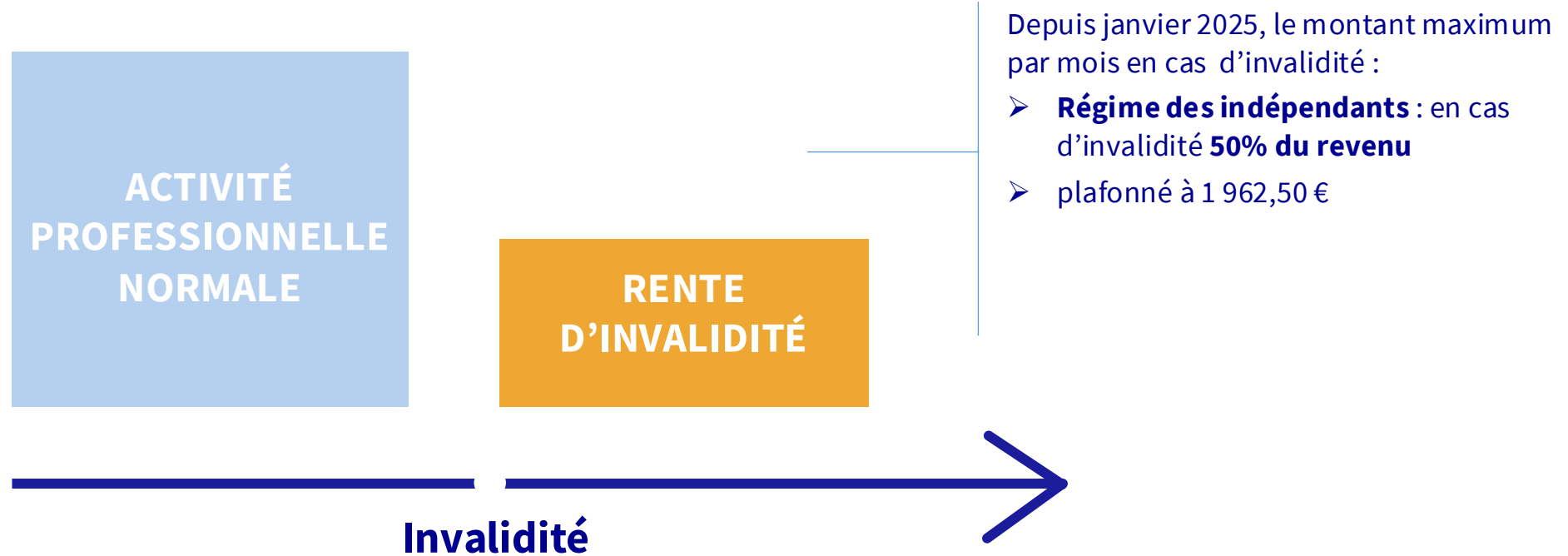
*Selon clauses et conditions contractuelles

Connaissez-vous les limites du régime obligatoire en cas d'incapacité de travail ?



Le risque de « piocher » dans la trésorerie professionnelle ou personnelle pour payer les factures.

Connaissez-vous les limites du régime obligatoire en cas d'invalidité partielle ou totale ?



“ Comment sécuriser ses revenus, sa trésorerie personnelle et professionnelle ? ”

Connaissez-vous les limites du régime obligatoire en cas de décès ?

C
A
P
I
T
A
U
X



R
E
V
E
N
U
S

Depuis janvier 2025, le montant en capital maximum en cas de décès :

- **Régime des indépendants :**
 - 9420€

Du côté des enfants



Le coût moyen
d'une prépa/école
de commerce ⁽¹⁾



L'hébergement de
votre enfant en France
⁽²⁾

Sources :

(1) : L'Etudiant - Juin 2021

(2) - Fage - Rapport sur le coût de la rentrée - 2021.

Des solutions qui existent pour sécuriser l'avenir de votre famille

La Prévoyance en cas de coup dur

Un capital en cas de décès et/ou **une rente éducation** mensuelle pour financer les frais de scolarité et les études de vos enfants⁽¹⁾, ou les aider à se lancer dans la vie active. Elle est versée jusqu'aux **26 ans** des bénéficiaires, sans condition de poursuite d'études.

L'Épargne pour financer les projets

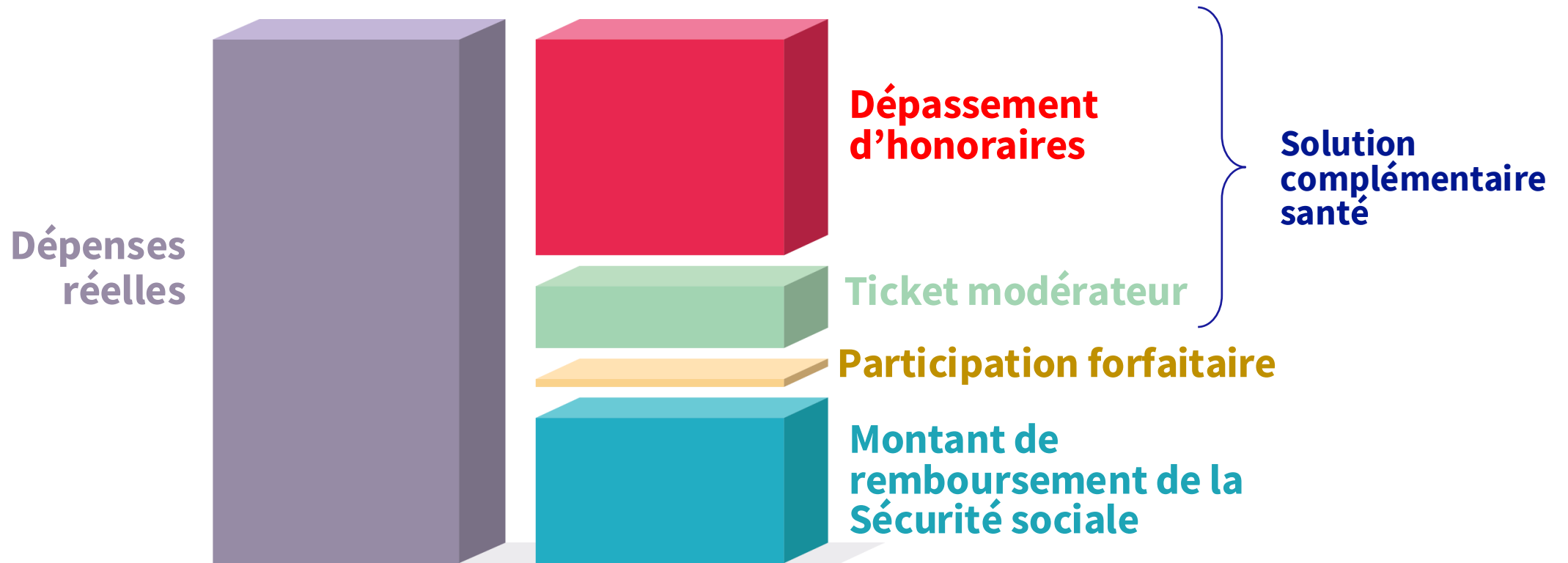
Épargnez à votre rythme pour vous constituer **une épargne selon vos possibilités** : régulièrement via des versements progressifs ou à tout moment via des versements complémentaires.

(1) Fiscalement à votre charge

Vos frais de santé



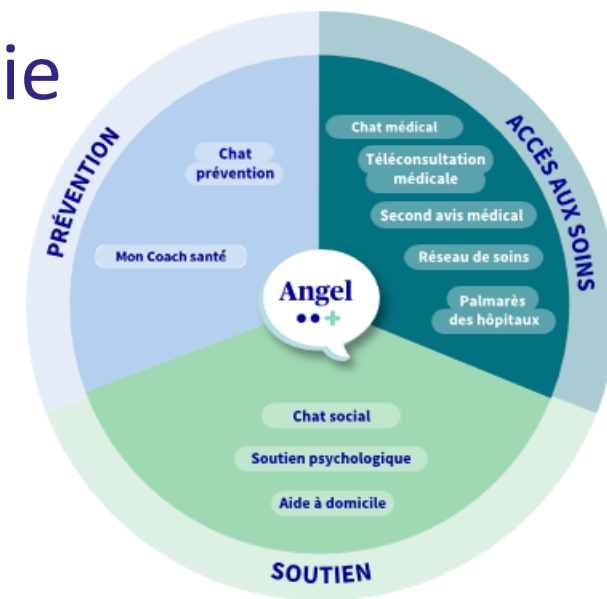
Comment fonctionne le remboursement des frais médicaux ?



Les services de Ma Santé adaptés à votre rythme de vie



Un univers médical dédié pour répondre à toutes vos questions de santé, vous orienter et vous accompagner, en toute confidentialité, au quotidien comme dans les moments difficiles.



Quelques exemples concrets :

- **Téléconsultation médicale 7j /7 horaires 6H à minuit !**
- **Soutien psychologique** pour les besoins ponctuels avec Angel au 3633
- **Chat prévention, médical et social :** chattez avec une équipe infirmiers, médecins,.. et obtenez des réponses à toutes vos interrogations (prévention, médicales, sociales) pour soi et ses proches.
- **Coach sante Angel :** Réaliser en moins de 10 mn des exercices physiques adaptés avec du renforcement musculaire / Suivre des conseils et astuces liés à la relaxation et la gestion du stress;
- **Appli Mon Axa facilite l'accès aux services :** rapidité et suivi des remboursements , devis, factures

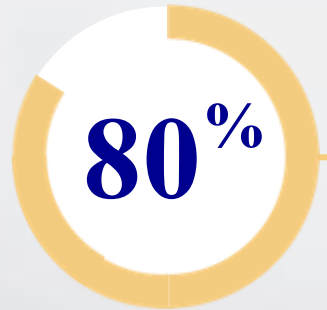


La retraite

“ Selon vous
quelle sera la baisse
de vos revenus
à la retraite ? ”

La retraite : Carpe diem ?

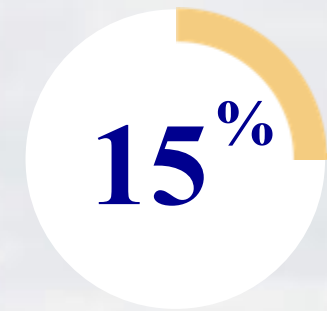
Démographie,
conjoncture économique,
réformes...
Les taux de remplacement
sont appelés à baisser
encore à l'avenir.



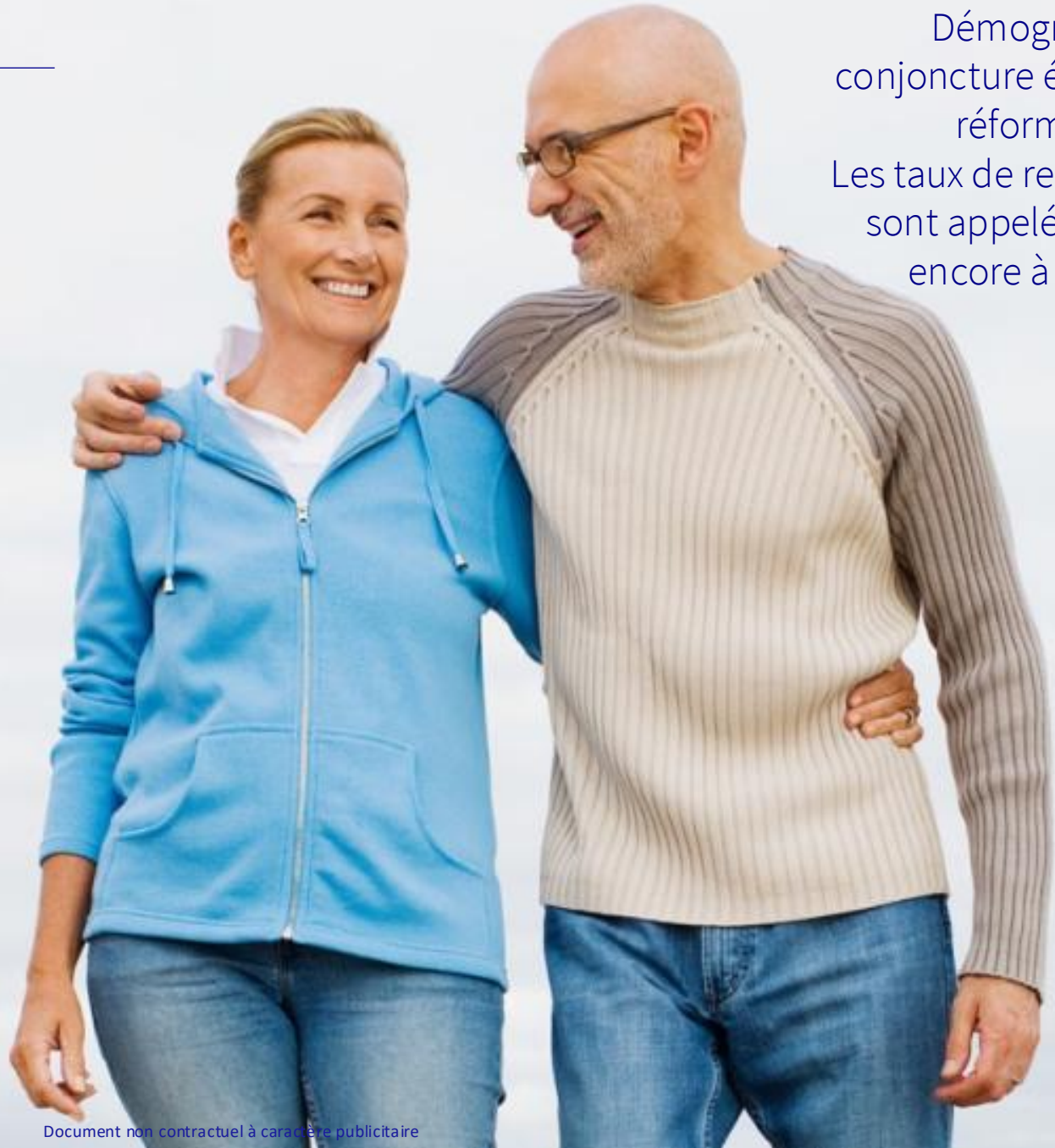
Des Français
pensent que leur
future retraite sera
insuffisante*...



C'est la baisse
moyenne des
revenus à la
retraite.



C'est la prévision
de diminution qui
devrait toucher les
taux de
remplacement à
horizon 2050**.



* Source : Cercle des épargnants, 2020.

** Source : étude OCDE, 2017.

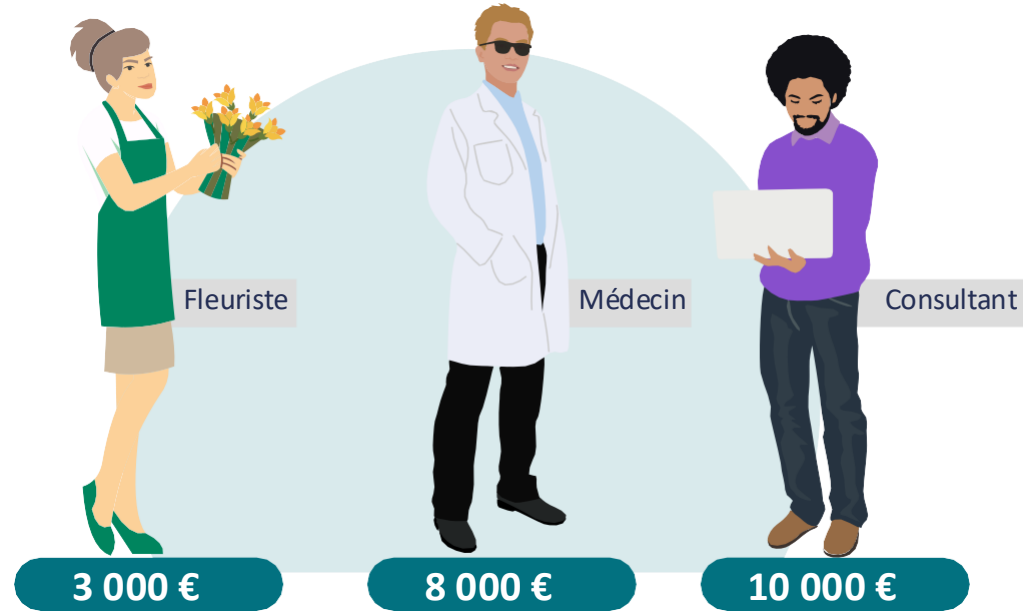
Pourquoi épargner pour sa retraite est une nécessité ?

Perte de pouvoir d'achat à la retraite : quelques illustrations

SALARIÉS



TNS



Revenu brut / mois

2 000 €

5 000 €

3 000 €

8 000 €

10 000 €

Taux de Remplacement du dernier revenu net

71%

- 29%

54%

- 46%

49%

- 51%

41%

- 59%

30%

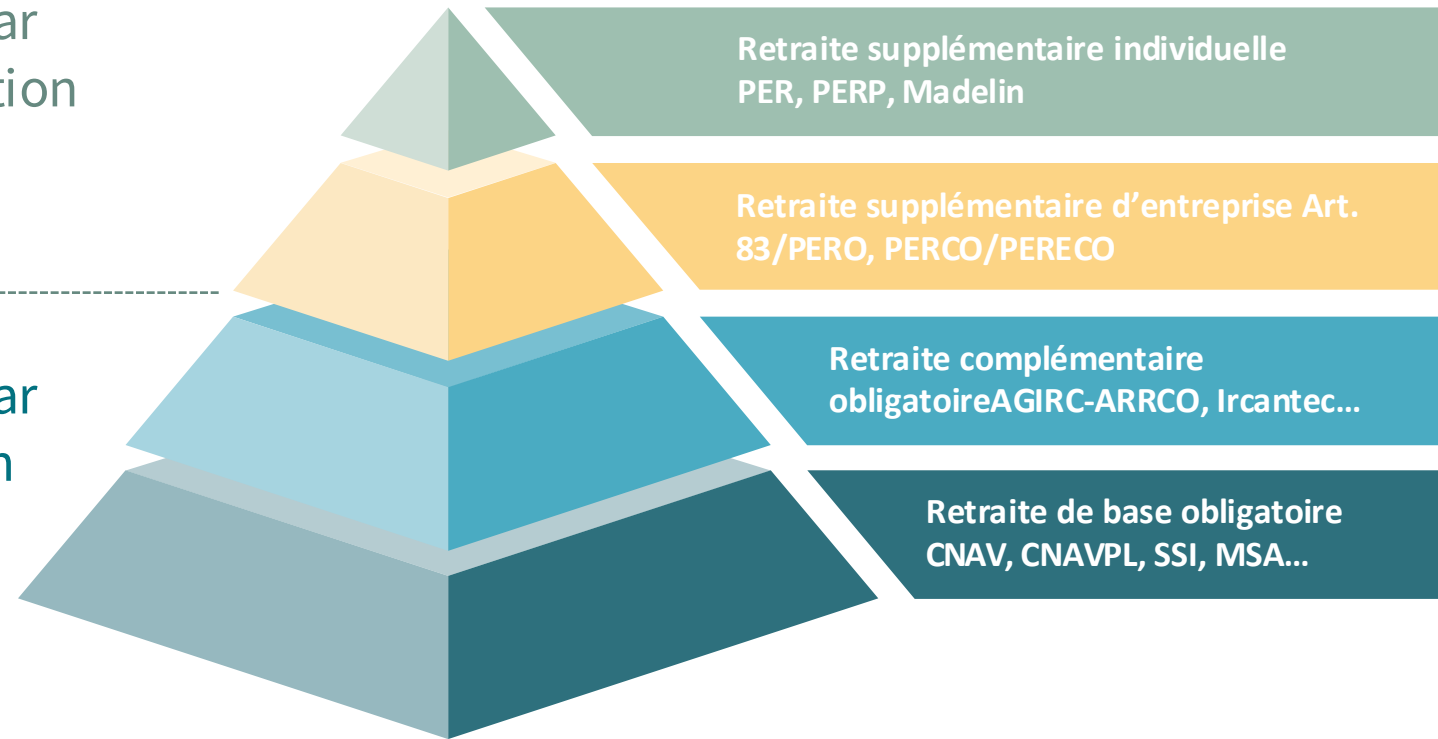
- 70%

Le système de retraite Français

Retraite par capitalisation



Retraite par répartition



Le PER : une épargne plus souple et plus accessible



Le PER individuel **rend l'épargne retraite plus attractive.**

Il offre, pour votre **épargne volontaire**⁽¹⁾, des règles de sortie élargies.

→ À la retraite :

Sortie en capital et/ou en rente⁽¹⁾

→ En cours de contrat :

Par exception, vous pouvez utiliser votre épargne pour financer l'achat de votre résidence principale. L'épargne peut aussi être récupérée dans les cas de coup dur prévus par la loi. En dehors de ces cas, l'épargne sera disponible uniquement à la retraite.

Vous pouvez transférer vos contrats PERP et Madelin dans un PER pour profiter de ces assouplissements.

Une opportunité à étudier au cas par cas !

(1) Hors sommes issues de versements obligatoires, et sauf si le titulaire opte irrévocablement pour une sortie en rente.

Zoom sur la déductibilité Madelin



Les produits d'Épargne permettent de bénéficier, sous conditions, chaque année, de déductions d'impôts.

- **Les versements sont déductibles du bénéfice imposable. Jusqu'à 85 780 € déductibles en 2024** en fonction de votre bénéfice imposable sur le PER, Madelin, Madelin agricole.

Jusqu'à **85 780 €** déductibles
=
10 % du bénéfice imposable de l'année dans la limite de 8 fois le plafond annuel de la Sécurité sociale (PASS), soit 37 094 € en 2024
+
15 % de la fraction de ce bénéfice comprise entre 1 fois et 8 fois le PASS, soit 48 686 € en 2024

NB : le PER n'est pas réservé aux professionnels et peut être souscrit par tous.

Plafonds légaux également réduits des cotisations versées au titre des dispositifs retraites similaires. Plafond de déduction 2023 établi en fonction de vos revenus professionnels de N dans la limite citée ci-dessus (Madelin/ Madelin agricole).

3 bonnes raisons de souscrire un PER

Déductibilité à l'entrée

Avec le PER, je me constitue un complément de retraite et je peux bénéficier de déductions d'impôts (dans la limite des plafonds).

Liberté à la sortie

À la retraite, je déciderai librement de la façon dont je profiterai de mon épargne (sortie en capital⁽¹⁾ et/ou rente).

En cas de décès avant la liquidation, je transmets un capital.

Disponibilité anticipée

Bloquée jusqu'à la retraite, mon épargne reste disponible pour l'acquisition de la résidence principale⁽²⁾ mais aussi en cas de coup dur.



À la retraite, il sera trop tard pour se dire « J'aurais dû... »

(1) Hors sommes issues de versements obligatoires, et sauf si le titulaire opte irrévocablement pour une sortie en rente.
(2) Sauf versements obligatoires. Le rachat pour acquisition de la résidence principale est soumis à imposition.

3 raisons de choisir AXA pour votre PER

Solidité

La **solidité** du **Groupe AXA**, **acteur majeur de l'épargne retraite en France** avec un **ratio de solvabilité de 217 %** à fin 2021.

Expertise

- **Un expert AXA à vos côtés** pour préparer efficacement votre retraite.
- Une **offre financière complète, innovante et évolutive**.

Qualité de l'offre

- **Une garantie de table** pour optimiser le montant de la rente perçue à la retraite⁽¹⁾.
- Un produit labélisé « **Offre Citoyenne** »⁽²⁾.
- **Ma Retraite 360** : en quelques clics, une vision consolidée de tous vos dispositifs retraite.



Pour vous accompagner dans la durée avec une offre adaptée

(1) Chaque versement sera converti en rente selon la table de mortalité en vigueur au jour du versement, selon dispositions contractuelles.

(2) Référentiel disponible sur axa.fr/demarche-citoyenne. La bonne application de cette démarche est auditée annuellement par un cabinet indépendant.



Envie de faire un bilan personnalisé ?

N'hésitez pas à prendre
dès maintenant rendez-vous avec
Guillaume CHARLES
06 84 16 11 27